

Ne laissez pas tomber vos data.

PATRICK CHARBONNEAUX



L'innovation issue d'années d'expérience

“En 1976, je démarrais ma carrière en posant des faux-planchers dans les salles informatiques.

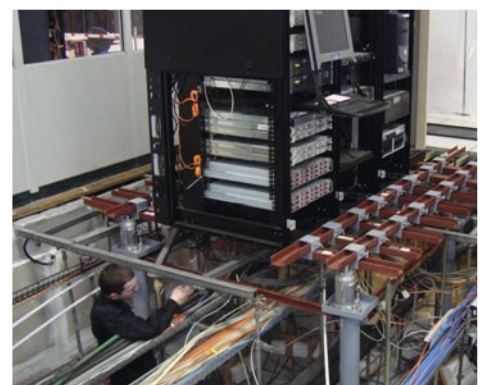
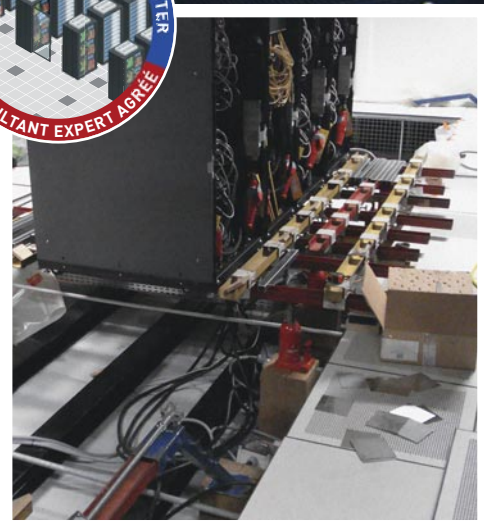
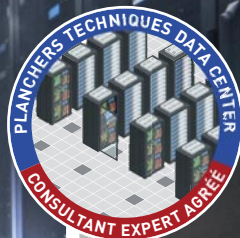
Aujourd'hui, je suis expert en Data Centers.

En presque 50 ans, j'ai installé des milliers de mètres carrés de planchers techniques, je suis également l'inventeur d'un système innovant permettant le remplacement des planchers sans interrompre l'exploitation des unités.

Certifié Consultant Expert depuis 2001, j'ai dirigé diverses missions tant sur le plan privé que judiciaire. Comme consultant je collabore avec les bureaux d'études à la conception des projets, CCTP, documents techniques et suivi des réalisations.

Je reste un homme passionné et de nombreuses entreprises me font confiance.”

PATRICK CHARBONNEAUX
50 ans d'expérience, 20 ans d'expertise



Le système de levage que j'ai mis au point pour la maintenance des planchers sans interrompre les serveurs est une référence dans le domaine.



Installation d'un plancher de 3000 m²

Des négligences qui peuvent coûter très cher...

Les normes qui régissent la profession

La profession est régie principalement par deux textes :

- la norme **NF EN 12825** définit les critères techniques
- le **DTU 57.1** traite des conditions de mise en œuvre.

Les informations ci-dessous ont pour but d'expliquer à un public non averti le contexte technique propre au plancher surélevé. Des données plus techniques sont proposées aux professionnels. Les normes complètes sont disponibles auprès des organismes compétents.

La norme NF EN 12825

Cette norme définit principalement les classes de charge et de flèche. Les contrôles sont réalisés sur des systèmes incluant dalle + structure (vérins seuls ou vérins et traverses).

La classe de charge indique la résistance mécanique des systèmes. La charge admissible indiquée correspond à 2 fois la charge de rupture. Les produits sont classés de 1 à 6, 1 étant le moins résistant, 6 étant le plus résistant.

Exemple : un produit de classe 6 admet une charge de rupture > 12 kN (ou 1,2 tonne) et une charge admissible de 6 kN (ou 600 kg).

La classe de flèche indique les propriétés de déformation des systèmes. Le système le plus rigide est classé A, le plus souple est classé C.



Début d'effondrement d'une baie, il faut agir pour la mise en sécurité et déterminer la cause.



Tête de vérin décalée à la limite de la rupture



Vérins déformés par le prestataire qui a fait passer les fluides où poser le plancher... inefficace et dangereux, compromet fortement l'équilibre de l'ensemble. (découvert lors d'une expertise)



Le résultat est sans appel, l'effondrement de la CPU a entraîné les autres serveurs avec perte de service et perte de données !

... demandez-moi une expertise.

DOMAINE DES EXPERTISES ET AUDITS

Planchers Techniques - Planchers Bureauitiques

Extrait liste des Audits et Expertises réalisés



DIRECTION GÉNÉRALE DES IMPÔTS
Versailles et Clermont-Ferrand (BULL)
TRÉSORERIE GÉNÉRALE Metz (BULL)
INFORMATIQUE CAISSE DES DÉPÔTS Bordeaux
TOTAL Pau
SOPRAGROUP Lyon
TUNNEL DU MONT BLANC Chamonix
PEUGEOT PSA Achères
CLUB-INTERNET Paris
CENTRE TRAITEMENT INFORMATIQUE CRAM
Saint-Étienne (IBM)
CITYREACH International
ARCELOR (IBM)
DASSAULT Aviation Suresnes (Expertise judiciaire)
ARPEGE CTI CAISSE D'ÉPARGNE Lyon
IDRIS CNRS Orsay
CEGEDIM CTI Paris

IBM MICHELIN Clermont-Ferrand
CIO BANQUE Nantes
AREA PÉAGES CENTRES AUTOROUTES Savoie
CMA CGM Marseille (Expertise conciliation 27.000 m²)
FIDUCIAL Lyon
RATP Paris Belliard
BREZILLON (Hébergeur Interxion)
THALES Rennes
RIO TINTO PECHINEY (salle de contrôle des fours)
CRITICAL BUILDING (audit ossatures faux-plancher couloirs et locaux techniques salle info ARCCO)
PÔLE EMPLOI (Expertise planchers et calculs vitesse passage flux d'air sortie dalles perforées en salles)
EURO INFORMATION (Expertise sur réception planchers techniques Data Center 2.500 m²)
CRITICAL BUILDING (Expertises ossatures faux-plancher couloirs et locaux techniques BNP)
ROBSON (Expertise centres Bouygues Télécom 500 m²)

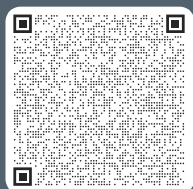
EXPÉRIENCE

Conception, installation et Remplacement faux-planchers depuis 1975
25.000 m² de levage des systèmes informatiques avec remplacement de faux-plancher unités connectées
+ de 100.000 m² de plancher installés

Extrait liste de références planchers neufs, remplacement levage et réalisations

ADECCO LYON (IBM 300 m²)
ADIC (Levage Robot)
AFACLIM (80 m² neufs)
AG2R (Salle info 60 m²)
ANPE Noisiel (Salle info 150 m²)
APL CONSEIL GÉNÉRAL YVELINES (levage)
APL SANOFI Lyon (restructuration salle info)
APL SPSE Fos-sur-Mer
(levage Station pompage tankers)
ARPEGE Rilleux la Pape (250 m² neufs)
ATO FINA (600 m² neufs)
ADP Orly (Salle info 400 m², levage et déplacement 14 ml de baies en exploitation)
BANQUE ATTIJARIWABA Casablanca
BRED Rennes (Data center planchers neufs 1 200 m²)
BNP CTI Vaudreuil, Marne la Vallée
(1 500 m² x 2 Levage remplacement baies connectées)
BULL Lille (150 m² neufs)
CHR Moulins (Renforcement dalle béton sous plancher)
CNAM Angers
(Levage et remplacement en production 300 m²)
CNAM Limoges
(Renforcement plancher et plancher neuf)
COMMISSION EUROPÉENNE Luxembourg
(levage et remplacement 1500 m²)
CTI Saint-Étienne (Remplacement planchers techniques avec levage unités en exploitation)

CRÉDIT AGRICOLE (IBM MLV renforcement dalle béton sous 6 baies disques EMC2 en exploitation)
CRÉDIT AGRICOLE Nîmes
(Levage et remplacement en exploitation 600 m²)
CRÉDIT AGRICOLE Guadeloupe (300 m²)
EAUX de MARSEILLE (Salle infos 120 m²)
EURO INFO Lyon (Levage et remplacement en exploitation 500 m²)
FIDUCIAL Lyon (Levage et remplacement en exploitation 80 m²)
G I C M (Crédit Mutuel) Rennes
(Data center planchers neufs 1 200 m²)
GRAVELEAU Transport
(Levage et remplacement en exploitation 100 m²)
IBM Thémis Clermont-Ferrand
(Data center 1000 m² planchers neufs)
IBM MICHELIN MI 1 Clermont-Ferrand
(Data center 1200 m² planchers neufs)
IBM MICHELIN MI 2 Clermont-Ferrand
(Data center 1200 m² planchers neufs)
IBM MICHELIN UC 5 Clermont-Ferrand
(Data center 1200 m² planchers neufs)
IBM MICHELIN UC 5 Clermont-Ferrand
(Réparation planchers 500 m²)
PAIERIE GÉNÉRALE Paris
(Levage et remplacement 300 m²)
PEUGEOT PSA
(Levage et remplacement 1 500 m²)
SFR Île de la Réunion
TRÉSORERIE GÉNÉRALE Versailles
(Levage + renfort de la dalle béton 150 m²)



Patrick CHARBONNEAUX-COLLOMBET

Consultant Expert agréé

«Les Beguets»

03320 POUZY-MESANGY

Portable 06 09 18 60 99

contact@patrickcharbonneaux.com